



RAPPORT
ESG

2023



SOMMAIRE

Édito Maurice Tchenio	03
Amboise Partners en quelques mots	04
La structure d'Amboise Partners	05
Amboise Partners en quelques chiffres	06
L'activité d'Amboise Partners	07
La gouvernance d'Amboise Partners	08
Les visions et valeurs d'Amboise Partners	09
Notre vision : contribuer à réduire les inégalités	10
L'engagement ESG à date	11
Nos engagements ESG en tant qu'investisseur responsable	12
Les engagements d'Amboise Partners pour contribuer à réduire les inégalités	13
PILIER 1 : Participer à la croissance pérenne de l'économie	14
PILIER 2 : Optimiser l'impact ESG de nos gérants	19
PILIER 3 : Contribuer à résoudre des enjeux sociétaux	25
Notre démarche ESG en interne	33
Assurer un engagement éthique dans la conduite des affaires	34
Contribuer à réduire les inégalités dans l'emploi	35
Limiter l'impact environnemental de nos activités	36
La feuille de route et les priorités ESG d'Amboise Partners	37
Feuille de route ESG d'Amboise Partners	38
Les perspectives et priorités ESG d'Amboise Partners	39
Nos engagements ESG en un clin d'œil	41



ÉDITO

Le *Private Equity* est un des vecteurs les plus puissants pour conjuguer croissance et sens. »

MAURICE TCHENIO
FONDATEUR D'AMBOISE PARTNERS



● J'ai le plaisir de vous présenter le premier Rapport ESG (*Sustainability Report*) de notre société de gestion Amboise Partners, qui met en lumière le travail que nous avons mené au cours des derniers mois pour formaliser notre stratégie et notre feuille de route sur les thématiques environnementales, sociales & de gouvernance (ESG).

● La raison d'être d'Amboise Partners est de démocratiser le *Private Equity* en offrant aux clients privés la possibilité d'investir, comme les investisseurs institutionnels et les familles fortunées, dans des fonds de premier plan et de se constituer ainsi un patrimoine durable sur le long terme tout en participant au financement de l'économie réelle. Du fait de la typologie de ses clients, Amboise Partners a toujours privilégié l'investissement dans des fonds qui livrent des performances élevées et pérennes tout en limitant leur prise de risque. Nous avons formalisé cette stratégie d'investissement en 2021 en devenant signataire des PRI (Principes pour l'Investissement Responsable) puis en 2022 en publiant notre politique d'investissement responsable. En tant que gérant de fonds de fonds, nous privilégions systématiquement les sociétés de gestion qui ont elles-mêmes une politique d'investissement responsable, qui ont signé les PRI et/ou ont publié un *Sustainability report*. Sélectionnées pour leur *track-record* historique en matière de performance, ces sociétés de gestion sont dans la plupart des cas celles qui ont également montré leur capacité à accompagner les entreprises de façon responsable et à créer de la valeur sur la durée tout en limitant l'impact négatif de leurs activités sur l'environnement.

● Mais notre engagement en matière d'ESG ne se limite pas à l'investissement responsable : nous avons en effet décidé de classer en Article 8 l'ensemble des fonds que nous avons lancés depuis 2021, ce qui signifie qu'ils présentent tous des caractéristiques environnementales et/ou sociales. À ce titre, nous avons défini les indicateurs ESG que nous jugeons pertinents (émissions de carbone, féminisation des instances dirigeantes, création d'emplois), pour lesquels nous collectons et publions des données au moins une fois par an. Nous avons également engagé un dialogue régulier avec nos sociétés de gestion partenaires sur ces thématiques.

● Investisseur et gérant responsable, nous avons la conviction que le *Private Equity* est un vecteur puissant pour conjuguer croissance et sens. Vous découvrirez ainsi, à la lecture de ce rapport, comment les activités d'Amboise Partners contribuent à la réduction des inégalités, qu'il s'agisse de permettre aux clients privés de financer leur retraite ou bien d'accompagner des associations qui luttent contre le décrochage scolaire.

Je vous souhaite une bonne lecture,



AMBOISE PARTNERS EN QUELQUES MOTS

Amboise Partners est l'une des plus importantes et des plus anciennes sociétés européennes de *Private Equity*. Elle a été créée en 1972 par Maurice Tchenio, l'un des pionniers du *Private Equity* en France et co-fondateur d'Apax.

Démocratiser le *Private Equity*

Dès 1995 Amboise Partners s'est engagée pour la démocratisation du *Private Equity* en tant que Conseil en investissement d'Altamir, société cotée qui permet aux clients privés d'accéder par la Bourse au *Private Equity*, classe d'actifs la plus performante sur la durée⁽¹⁾ et traditionnellement réservée aux familles fortunées et aux investisseurs institutionnels.

Participer au financement durable de l'économie réelle

Société de gestion à taille humaine, **Amboise Partners** favorise l'agilité et la flexibilité dans ses prises de décision et cultive des relations de proximité, tant avec les gérants des fonds dans lesquels elle investit qu'avec les clients privés ; **sa culture basée sur l'innovation et la collaboration** lui permet en effet de répondre aux besoins et aspirations de ces derniers avec des produits qui s'adaptent aux évolutions du marché. Ainsi, pour répondre au souhait des clients privés de participer au financement durable de l'économie réelle, **Amboise Partners** a lancé en 2021 **Altarc**, une **plateforme de fonds de fonds 100 % digitale** qui permet d'investir dès 100 000 euros dans des portefeuilles millésimés construits autour de fonds de premier plan et de se constituer ainsi un patrimoine pérenne en *Private Equity*.

Un investisseur responsable

Du fait de son activité qui consiste principalement à gérer des gammes de fonds de fonds destinées aux clients privés, **Amboise Partners** est depuis toujours un investisseur **responsable et engagé sur le long terme** qui, au-delà de la seule recherche de performance, s'engage à intégrer **les risques et les opportunités ESG** tout au long de son processus d'investissement et à travailler main dans la main avec les sociétés de gestion partenaires pour les aider à améliorer leurs performances en matière d'ESG.

1972

Date de création

10
fonds

sous gestion ou conseillés
(y. c. les fonds
en cours de levée)

30*
collaborateurs

* Données au 30/06/2023 incluant les alternants et stagiaires longue durée.

(1) Les performances passées ne préjugent pas des performances futures.



LA
STRUCTURE

**D'AMBOISE
PARTNERS**



AMBOISE PARTNERS EN QUELQUES CHIFFRES

~1,7Md€
Actifs sous gestion*

6 fonds
Article 8
(SFDR)
sous gestion
et/ou en cours de levée

* Données au 30/06/2023
incluant Altamir ainsi que
les fonds en cours de levée.

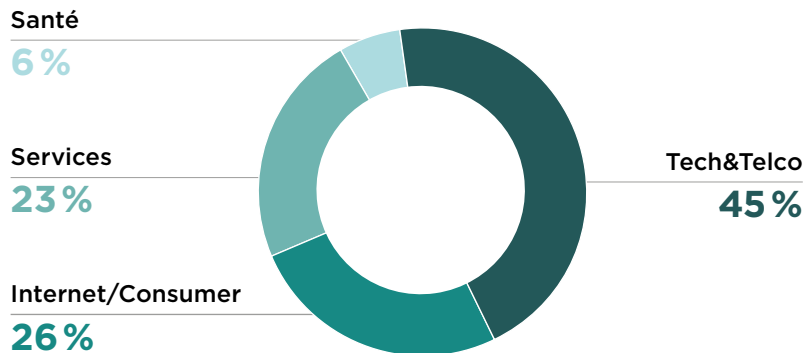
Expertise sectorielle

Nos gammes de fonds sont investies dans la Tech & les Telco, les Services, le B2C digital et la Santé, des secteurs porteurs de l'économie qui conjuguent forte croissance et faible intensité en capital.

✓

Tech&Telco	Services
Internet/Consumer	Santé

Répartition par secteur des actifs sous gestion au 30 juin 2023



↑

OBJECTIFS DE DÉVELOPPEMENT DURABLE

Nous avons adopté le référentiel des Nations Unies et sélectionné les **7 Objectifs de Développement Durable (ODD) qui reflètent les engagements** que nous avons pris en matière d'investissement responsable et de respect des principes ESG.

Article 8 SFDR

Début 2022, nous avons décidé de nous aligner sur la réglementation européenne SFDR pour garantir à nos partenaires et à nos clients une transparence totale en matière de reporting ESG. **Tous nos fonds lancés depuis 2021 sont classés Article 8.**

↓



STRUCTURE

VISIONS ET VALEURS

APPROCHE ESG

FEUILLE DE ROUTE



L'ACTIVITÉ D'AMBOISE PARTNERS

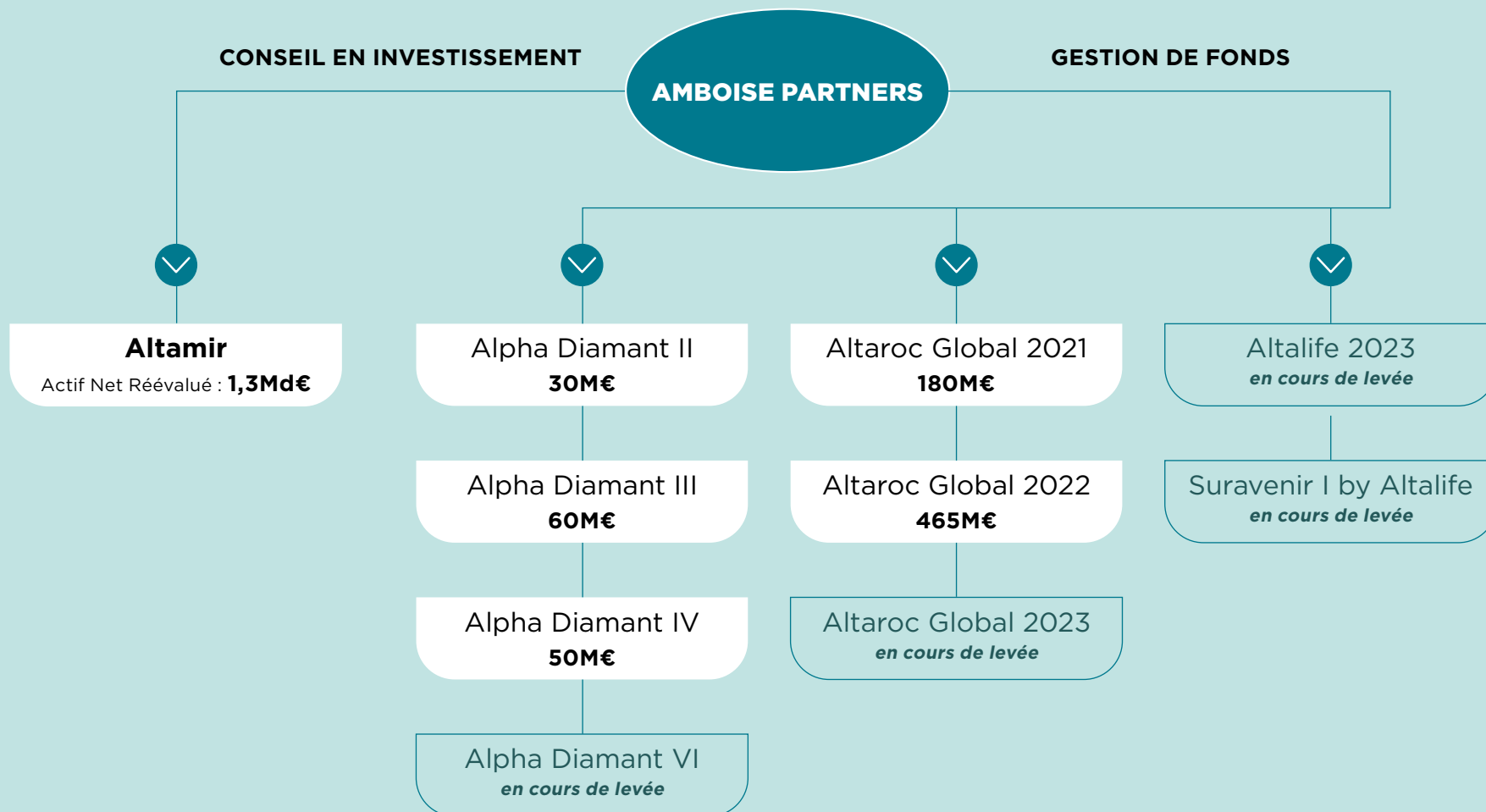


STRUCTURE

VISIONS ET
VALEURS

APPROCHE
ESG

FEUILLE
DE ROUTE





LA GOUVERNANCE D'AMBOISE PARTNERS

Amboise Partners est une Société de Gestion de Portefeuille (SGP) agréée par l'AMF.

Elle est représentée, administrée et dirigée par son Président, M. Maurice Tchenio. M. Frédéric Stolar occupe les fonctions de Gérant financier et de Managing Partner des fonds Altaroc, M. Patrick de Giovanni celle de RCCI et M. Romain Tchenio celle de Directeur Général Délégué et Gérant financier. MM. Tchenio et M. de Giovanni sont les trois dirigeants responsables de la société de gestion.

Son équipe de direction combine de façon unique plus de 120 ans d'expérience dans la gestion opérationnelle de fonds de *Private Equity* et une expérience de plus de 25 ans en gestion de fonds de fonds.



Maurice Tchenio
Président-directeur général
Fondateur et PDG
Apax Partners
(1972-2010)
Fondateur et Président
Altamir depuis 1995
Co-fondateur
France Invest



Frédéric Stolar
*Directeur associé
Gérant financier
Managing Partner
Altaroc*
Co-fondateur et
Directeur associé
Sagard (1999-2019)
Warburg Pincus
Apax Partners



Romain Tchenio
*Directeur Général
délégué
Gérant financier*
Directeur Général
Toupargel (2013-2019)
Pricewaterhouse



P. de Giovanni
*Directeur associé
RCCI*
Directeur associé
Apax Partners
(1983-2010)
Ancien Président
de France Invest



Eric Sabia
Directeur financier
Directeur financier
Altamir depuis 2016
Fondinvest

Le **Comité d'Investissement** est composé de trois membres : Frédéric Stolar, Louis Flamand et Romain Tchenio. Il se réunit pour statuer sur les dossiers proposés par l'équipe d'investissement, qu'ils concernent des investissements dans les fonds ou des co-investissements. Le Comité d'Investissement est systématiquement précédé d'un Comité consultatif.

Le **Comité des risques** revoit deux fois par an les résultats du rapport de contrôle interne qui vérifie si la gouvernance est correctement appliquée en interne.

Gouvernance RSE

La RSE est supervisée par le **Président d'Amboise Partners**, qui délègue sa mise en œuvre à la Directrice Reporting & ESG ainsi qu'à l'équipe d'investissement. Pour maintenir leur niveau de connaissance et appréhender les évolutions réglementaires en matière de finance durable, les dirigeants suivent régulièrement des formations dispensées par des organismes spécialisés et des associations professionnelles.

Éthique et conformité

Amboise Partners est membre de l'association professionnelle française **France Invest** (ex-AFIC), qui a publié un code de déontologie et des guides de référence sur lesquels elle s'appuie. En complément de son règlement intérieur, et conformément aux recommandations de France Invest, Amboise Partners a publié un **règlement de déontologie** qui fournit des règles précises en matière d'éthique et de déontologie auxquelles tous les collaborateurs d'Amboise Partners doivent adhérer.

En savoir +
www.amboisepartners.com

Gestion des risques en matière de durabilité

Amboise Partners a pleinement conscience que la gestion des risques en matière de durabilité est intrinsèquement liée à son activité, notamment au vu du profil de ses clients - qui sont principalement des clients privés, ainsi que de la durée de détention des actifs qu'elle détient en portefeuille. Sa politique de rémunération, notamment, promeut une gestion saine et effective des risques, que ce soit en termes financiers ou en matière de durabilité, son objectif étant la satisfaction et la fidélisation des clients privés, investisseurs dans ses fonds.



STRUCTURE

VISIONS ET
VALEURS

APPROCHE
ESG

FEUILLE
DE ROUTE



LES VISIONS ET VALEURS

**D'AMBOISE
PARTNERS**



NOTRE VISION : CONTRIBUER À RÉDUIRE LES INÉGALITÉS

Depuis la création de la société cotée Altamir en 1995, notre société de gestion a été pionnière dans la démocratisation du *Private Equity*, une classe d'actifs traditionnellement réservée aux investisseurs institutionnels et aux familles fortunées, capables d'investir plusieurs millions, voire des dizaines de millions, dans des fonds méconnus des clients privés et qui génèrent pourtant des performances élevées sur longue période*.

Démocratiser

En s'engageant pour la démocratisation du *Private Equity*, Amboise Partners permet une **redistribution plus équitable de la performance générée par cette classe d'actifs** et donne la possibilité aux clients privés de se constituer un patrimoine pérenne construit sur le même modèle que celui des familles fortunées et de financer leur retraite.

Financer

En fléchant l'épargne des clients privés vers des fonds de *Private Equity* de premier plan, Amboise Partners leur permet de **participer au financement de l'économie réelle**. Les fonds de *Private Equity* les plus performants historiquement ont montré leur savoir-faire en matière de création de valeur, avec un impact positif sur la **croissance des entreprises**, sur la **création d'emplois** mais également sur l'**ESG : structuration de la gouvernance, promotion de la diversité** dans les équipes et pilotage des actions visant à **réduire l'impact environnemental** des activités.

Soutenir

À travers la gestion des **fonds Alpha Diamant** qui financent la **Fondation AlphaOmega**, Amboise Partners est également pionnière dans le domaine de la *Venture Philanthropy*, qui consiste à appliquer les méthodes éprouvées du *Private Equity* au monde caritatif.



* +14,2 % par an en France à fin 2022 sur 10 ans vs +10,4 % pour le CAC 40 et +5,6 % pour l'immobilier, selon l'étude France Invest/EY publiée le 05/07/2023. Données à fin 2022. Les performances passées ne préjugent pas des performances futures.



⊕ L'IMPACT INVESTING

Conjuguer performance et impact social

Créée par Maurice Tchenio en 2010 la Fondation AlphaOmega s'est fixé pour mission de favoriser la réussite éducative des jeunes Français issus de milieux défavorisés.

AlphaOmega soutient activement 7 associations de terrain qui agissent aux côtés des enseignants pour favoriser la réussite des élèves les plus vulnérables, de la petite enfance jusqu'à l'insertion professionnelle. Elle leur fournit à la fois **un financement durable et l'accompagnement en compétences** dont elles ont besoin pour renforcer significativement leur impact.



STRUCTURE



VISIONS ET VALEURS

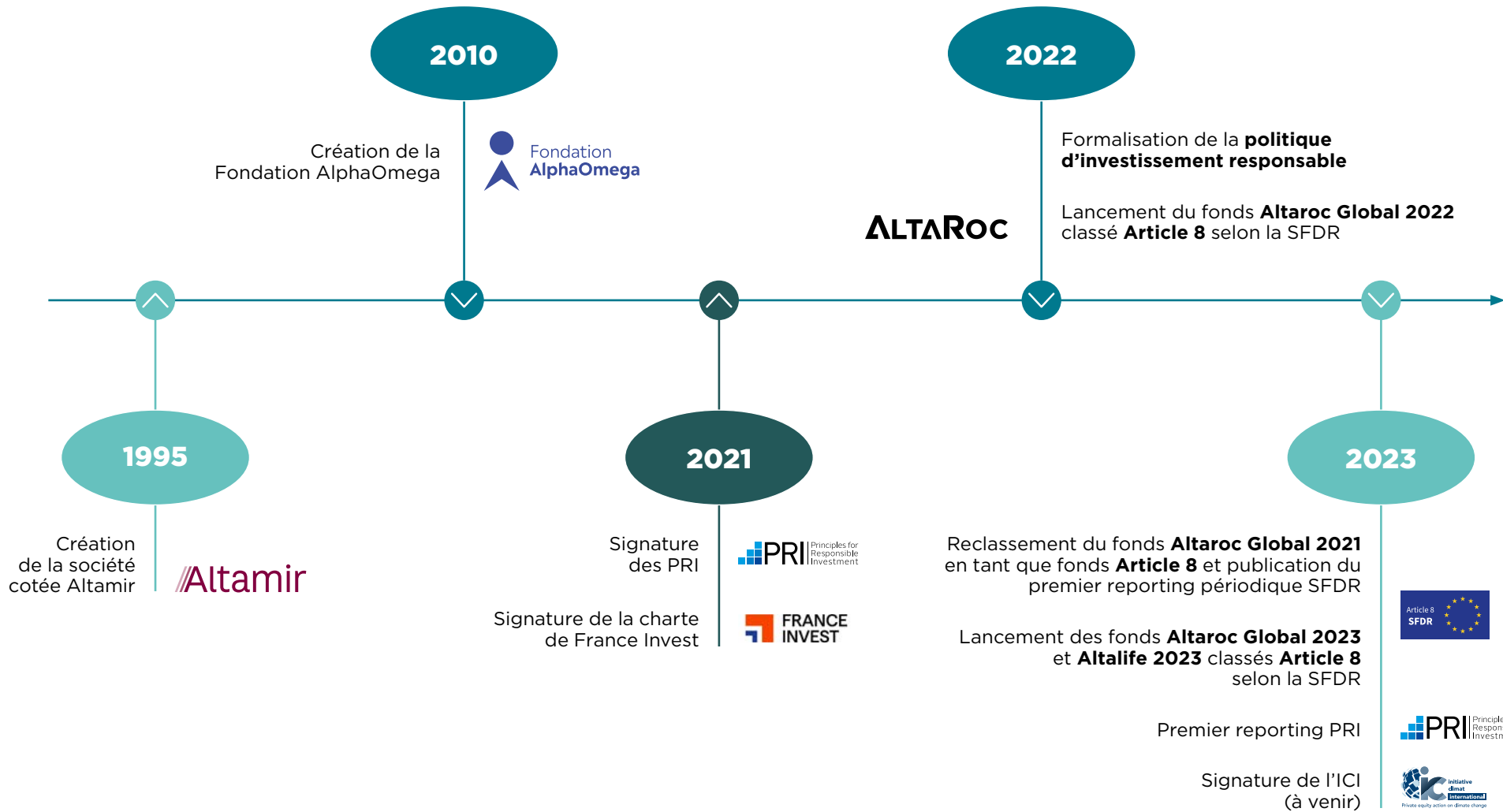
APPROCHE ESG

FEUILLE DE ROUTE





L'ENGAGEMENT ESG À DATE



STRUCTURE



VISIONS ET VALEURS

APPROCHE ESG

FEUILLE DE ROUTE



NOS
ENGAGEMENTS
ESG

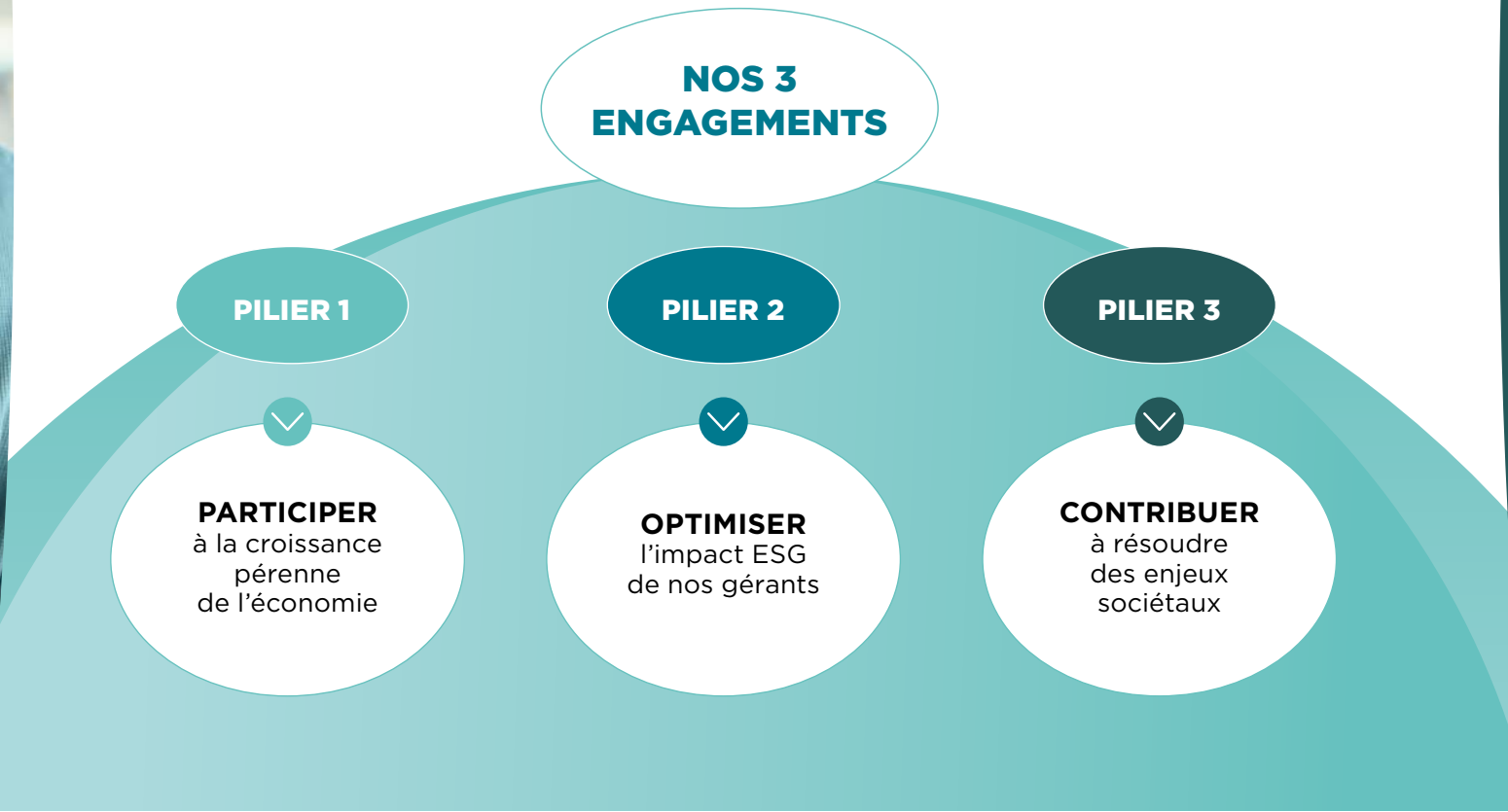
**EN TANT
QU'INVESTISSEUR
RESPONSABLE**



NOTRE RAISON D'ÊTRE
DÉMOCRATISER LE *PRIVATE EQUITY*

LES ENGAGEMENTS D'AMBOISE PARTNERS

POUR CONTRIBUER
À RÉDUIRE LES INÉGALITÉS



STRUCTURE

VISIONS ET VALEURS



APPROCHE ESG

FEUILLE DE ROUTE



PILIER 1

PARTICIPER À LA CROISSANCE PÉRENNE DE L'ÉCONOMIE

1

**Flécher l'épargne des clients privés
vers l'économie réelle via
l'investissement en *Private Equity***

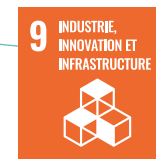
- > Plus de croissance
- > Plus d'emplois



2

**Sélectionner les gérants les plus
qualifiés pour créer de la valeur
au sein des entreprises**

- > Stimulation de l'innovation
- > Pérennisation de la croissance





Flécher l'épargne des clients privés vers l'économie réelle via l'investissement en *Private Equity*

Le *Private Equity*

Traditionnellement, le rôle des sociétés de gestion de *Private Equity* (capital investissement) consiste à **lever auprès des investisseurs institutionnels des capitaux** qu'elles déploient dans des entreprises non cotées pour financer leur croissance.

Les gérants des sociétés de gestion

Au-delà d'être des apporteurs de capitaux, les gérants de *Private Equity* sont aussi des investisseurs actifs : ils accompagnent les entreprises avec une panoplie d'expertises qui permettent de transformer des *business models*, d'accélérer la création de valeur et de faire émerger des leaders sur leurs marchés avec, **à la clé, une croissance plus forte et donc un impact positif sur l'emploi.**



Au service de l'économie réelle

En donnant aux clients privés la possibilité d'investir – comme le font les institutionnels – dans des fonds de *Private Equity*, Amboise Partners permet de **mobiliser une partie de leur épargne pour la flécher vers les entreprises**, notamment PME et ETI. Initialement présente en France, elle a décidé en 2023, avec **Altarc**, de rendre accessible son offre dans d'autres pays européens et affirme ainsi son ambition de **devenir un acteur clé dans le financement de l'économie réelle.**



En investissant dans les gammes de fonds conseillées et gérées par Amboise Partners, les particuliers mettent leur épargne au service de la croissance économique et de l'emploi.

Depuis plus de 30 ans via la société cotée **Altamir**, puis depuis 2021 via les gammes de fonds **Altarc** et **Altalife**, Amboise Partners investit l'épargne des clients privés dans des entreprises gérées par des fonds de *Private Equity* de premier plan. Ces derniers mettent au travail les capitaux qui leur sont confiés en sélectionnant des entreprises à fort potentiel au sein des secteurs les plus porteurs de l'économie (Tech&Telco, Services, B2C digital, Santé).

INDICATEUR DE PERFORMANCE

	2021	2022
Montant cumulé levé auprès des clients privés*	180M€	645M€
Nombre de sociétés accompagnées	77**	385

* Montants levés par Altarc/Altalife sur la période allant du 1^{er} avril au 31 mars.

** Accompagnées via Altamir et via les fonds AlphaDiamant (au 31/12/2021 le 1^{er} fonds Altarc Global n'avait pas été créé).





Flécher l'épargne des clients privés vers l'économie réelle via l'investissement en *Private Equity*

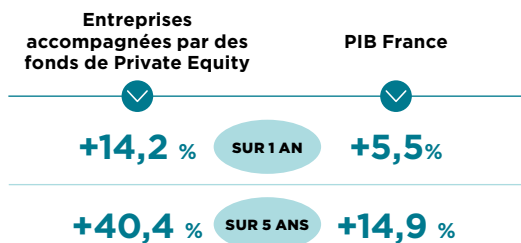
En fléchant une partie croissante de l'épargne des clients privés vers le financement des entreprises, Amboise Partners contribue au cercle vertueux induit par le *Private Equity* :

+ PLUS DE CROISSANCE

Le *Private Equity* a un impact considérable sur la croissance économique

Les entreprises accompagnées par des gérants de *Private Equity* connaissent une croissance plus forte et plus pérenne que la moyenne des entreprises.

Taux de croissance des entreprises françaises en 2022*



* Échantillon des 4 050 entreprises françaises accompagnées par les acteurs du *Private Equity* représentant 292Mds€ de chiffre d'affaires en 2022.

Sources : France Invest.

+ PLUS D'EMPLOIS

Les entreprises accompagnées par des fonds de *Private Equity* génèrent plus d'emplois que la moyenne

Les entreprises accompagnées par des fonds de *Private Equity* créent et maintiennent des millions d'emplois à valeur ajoutée avec à la clé une création de richesse via les salaires, un soutien à la consommation et donc à la croissance globale de l'économie.

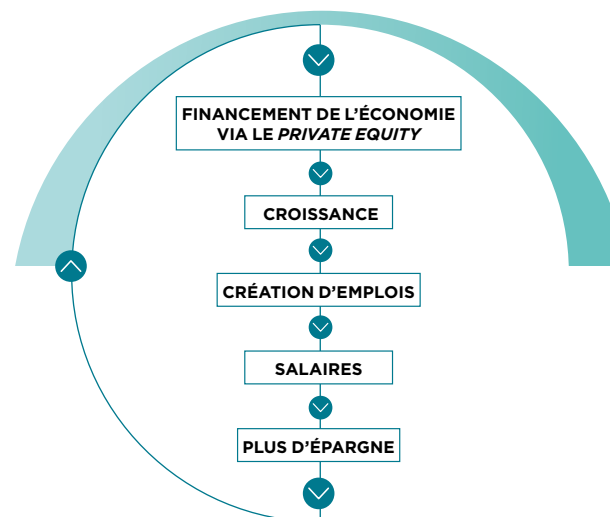
1ers
Un des employeurs européens

Les entreprises européennes accompagnées par des fonds de *Private Equity* emploient plus de 10,5 millions de salariés européens.

5x
Création d'emplois en 2021

En Europe, les sociétés accompagnées par des fonds de *Private Equity* ont créé 5 fois plus d'emplois que la moyenne en 2021 (+6,5 % vs +1,2 %).

Sources : Invest Europe 2021.



INDICATEUR DE PERFORMANCE

	2021	2022
Création nette d'emplois Altarc Global 2021	239*	461*

* Concerne uniquement le fonds AG 2021, les autres fonds n'ayant pas encore publié de reporting périodique.



Sélectionner les gérants les plus qualifiés pour créer de la valeur au sein des entreprises

En tant que fonds de fonds, Amboise Partners sélectionne des sociétés de gestion au *track-record* éprouvé, dont le savoir-faire consiste à accompagner les entreprises sur le plan opérationnel et pas seulement financier.

- Principaux leviers de création de valeur activés par les sociétés de gestion de *Private Equity* :**
- > Structuration de la gouvernance
 - > Accélération de la croissance organique et/ou par acquisitions
 - > Accompagnement dans l'internationalisation
 - > Amélioration de l'efficacité opérationnelle
 - > Transformation digitale
 - > Accompagnement dans l'intégration des critères ESG

> Les sociétés de gestion s'appuient sur des *Operating Partners*, experts qui ont internalisé des **compétences très poussées** et les mettent au profit des entreprises accompagnées afin de **libérer un potentiel, identifié au préalable, et jusqu'alors peu ou non exploité.**

> Ces experts travaillent main dans la main avec les dirigeants pour les aider à **accroître leur efficacité opérationnelle, à conquérir de nouveaux marchés** et à **rester à la pointe de l'innovation.** Selon une étude de France Invest publiée en août 2023*, le pilotage de la croissance externe, la digitalisation au service de la croissance ainsi que la mise en place de tableaux de bord sont les sujets sur lesquels les experts des sociétés de gestion sont les plus mobilisés.

> Pourvoyeurs de capitaux qui peuvent être déployés rapidement dans la R&D et/ou la digitalisation, les *Operating Partners* stimulent l'innovation et ont développé des **expertises ciblées** que ce soit dans l'utilisation de l'IA générative, la data ou la migration sur le *cloud*.

> Les sociétés de gestion de *Private Equity* créent un environnement favorable à l'émergence d'idées innovantes **en favorisant des échanges et en faisant jouer leurs réseaux**, lors de journées ou conférences thématiques telles que celles organisées par Seven2 ou Nordic Capital sur les thèmes « Transformation digitale » et « ESG et Diversité ».

CIBLER LES SECTEURS PORTEURS D'INNOVATION ET DE CROISSANCE

En tant qu'investisseur, Amboise Partners cible les secteurs porteurs d'innovation et de croissance au plan mondial : ainsi, les Tech&Telco représentent en moyenne environ 50 % des portefeuilles de ses fonds en 2023.

Quand elle investit dans des secteurs considérés comme 'peu innovants' – tels que les services ou le *retail* – Amboise Partners se concentre sur les segments particulièrement à la pointe de l'innovation dans ces secteurs : la *HealthTech* pour la Santé ou bien les *BaaS (Bank as a Service)* pour les services financiers, par exemple.



We work closely with executive teams to drive innovation, spur growth, and realize quality and productivity enhancements.

CRESSEY & CO
Gérant d'un fonds présent dans le millésime AG 2022



Private equity investing within the tech sector is highly competitive; to maintain a leading position you must innovate on every front.

HG
Gérant de deux fonds et de deux co-invest présents dans le millésime AG 2022 et d'un fonds présent dans le millésime AG 2023

(*) Étude sur la création de valeur des *Operating Partners* réalisée par France Invest et Alvarez Marsal auprès des sociétés soutenues par des fonds de capital-investissement en France.

LE PRIVATE EQUITY AU SERVICE DE LA CROISSANCE PÉRENNE



STRUCTURE

VISIONS ET
VALEURS



APPROCHE
ESG

FEUILLE
DE ROUTE

La société de gestion

Un acteur historique du *Private Equity* en Europe avec un *track record* de plus de 50 ans en LBO. Pionnier de la spécialisation sectorielle et reconnu pour son savoir-faire en accompagnement des entreprises.

Seven2 (autrefois Apax) est une société de gestion partenaire d'Amboise Partners, tant pour les gammes Altaroc que pour les fonds Alpha Diamant. Altamir investit également dans les fonds gérés par Seven2.



La bio de Bertrand Pivin

Passionné par les mathématiques et la physique, Bertrand démarre sa carrière comme ingénieur R&D avant de s'envoler pour les États-Unis où il pilote des projets de développement pour les entreprises de télécom, notamment autour de ce qui allait devenir le réseau internet. Il rejoint Seven2 en 1993 avec pour mission d'aider les entreprises à transformer leur business model, à déployer leurs activités dans le monde entier, et à s'imposer comme leaders incontestés dans leur catégorie.

L'interview de Bertrand Pivin, Managing Partner de Seven2, illustre comment, de 2016 à 2023, les équipes de Seven2 - un leader européen du *Private Equity* - ont accompagné avec succès la société Marlink pour en faire le leader mondial des solutions et services de communication par satellite.

Implantée dans 14 pays en Europe, Asie, Amérique et Moyen Orient, **Marlink équipe à la fois les entreprises du secteur maritime** (plus d'un navire sur trois dans le monde) et **des milliers d'utilisateurs opérant dans des environnements difficiles** (extraction minière, production d'énergie et humanitaire) qui nécessitent

des services de connectivité mobile et fixe extrêmement fiables. Sa technologie permet de **déployer un réseau de communications par satellite depuis un ou plusieurs sites** et de **faciliter l'échange de données à très haut débit** (Voix, Data pour se connecter à internet) à travers un « Hub » abrité par l'opérateur.

Pour quelles raisons Marlink a-t-elle choisi Seven2 pour l'accompagner ?

- Proximité de longue date.
- Connaissance du secteur.
- Mise à disposition des ressources permettant d'atteindre les objectifs fixés ensemble.

Voir la vidéo
Durée : 0'38

Quels ont été les leviers de création de valeur activés par Seven2 ?

- Transformation technologique de la société.
- Acquisitions complémentaires.
- Digitalisation du business model.

Voir la vidéo
Durée : 1'57

Quel a été l'impact de la structuration de la gouvernance mise en place par Seven2 ?

Un élément crucial dans la réussite de l'entreprise.

Voir la vidéo
Durée : 2'20

En quoi les méthodes du *Private Equity* ont-elles été différenciantes ?

Mise en place de leviers de création de valeur durables et pérennes.

Voir la vidéo
Durée : 1'10

Quels ont été les apports de Seven2 en termes d'innovation ?

- Catalyseur de l'innovation.
- Apporteur de ressources.
- Réseau.

Voir la vidéo
Durée : 1'16



L'interview de Bertrand Pivin en intégralité
Durée : 9'15



L'EXPERTISE DE LA SOCIÉTÉ DE GESTION AU SERVICE DE
LA CROISSANCE PÉRENNE : L'EXEMPLE  Foxway**NORDIC CAPITAL****La société de gestion**

Nordic Capital est une société de gestion créée en 1989 à Stockholm, pionnière du Private Equity dans les pays nordiques. Présente principalement en Scandinavie et plus largement dans les pays d'Europe du Nord, Nordic Capital emploie plus de 160 collaborateurs et gère plus de 20Mds€ d'actifs, avec une stratégie d'investissement en LBO dans des sociétés en forte croissance et une spécialisation sectorielle très poussée. Les équipes de Nordic ont acquis une expertise spécifique dans l'accompagnement des sociétés de l'économie circulaire.

Les bio de Elin Ljung et Joakim Andreasson

Elin Ljung est Directrice de l'ESG et de la Communication de Nordic Capital depuis 2017. Elin possède une vaste expérience en direction des relations investisseurs, de la durabilité et de la communication, avec une expertise spécifique en intégration des facteurs ESG tout au long du cycle d'investissement. Avant de rejoindre Nordic, Elin était directrice de la communication au sein de la société d'investissement cotée en bourse Ratos.



Joakim Andreasson a rejoint Nordic Capital en 2008 avec une spécialisation dans le secteur des services industriels et aux entreprises.

Il a débuté sa carrière à Londres, d'abord chez ABN AMRO dans la division Investment Banking, puis dans l'équipe *European Private Equity* de Merrill Lynch

Foxway a été créée en 2009. Son activité, basée sur l'économie circulaire, consiste à récupérer, réparer et reconditionner des appareils électroniques usagés (iPhone, PC...) pour les remettre en vente.

Foxway s'adresse principalement aux entreprises, avec lesquelles elle signe des contrats de 3 ans en général, qui s'engagent à lui retourner leurs appareils usagés pour qu'ils soient réparés et remis en service.

Dans le cas où les appareils ne peuvent pas être réparés, les composants sont – dans la plupart des cas – utilisés pour réparer d'autres produits.

Chaque année **Foxway remet en service plus de 4 milliards d'appareils** dans son usine estonienne, stratégiquement **placée à proximité de ses clients pour limiter les coûts et les émissions de carbone**

générés par le transport. Déjà présente dans plus de 100 pays (**Foxway** accompagne ses clients dans le monde entier), la société connaît une très forte croissance (environ 50 % par an).

Foxway évolue sur un marché très porteur où la demande est structurellement forte, tirée par le souhait des consommateurs de réduire leur impact environnemental.

Un de ses enjeux principaux est de pousser ses clients à restituer leurs appareils usagés afin de pouvoir leur donner une seconde vie.

Quelles sont les expertises spécifiques que les équipes de Nordic apportent à Foxway ?

Foxway a été courtisée par de nombreuses sociétés de capital-investissement mais l'expérience de Nordic dans l'accompagnement des entreprises de l'économie circulaire a été un élément décisif. Les équipes de Nordic savent identifier et mettre en place les leviers nécessaires pour accompagner la croissance ('*scaler*') des entreprises telles que Foxway.

« **[ESG] it's a really integrated part of the business (...) we can help them add a commercial aspect to these ESG factors (...) Foxway's offer is compelling (...) [Nordic ambition is] to lead its development and help corporations and public entities to understand that is a win-win for all and it's a way to go.** »

Quels sont les principaux leviers de création de valeur identifiés par les équipes de Nordic ?

- Développer l'entreprise via la croissance organique et la croissance par acquisitions (le marché est fragmenté avec de nombreuses opportunités de build-ups).
- Structurer, professionnaliser l'entreprise pour optimiser sa marge opérationnelle.
- En matière d'ESG : s'assurer que la culture ESG soit bien diffusée et comprise par l'ensemble des collaborateurs, mettre en place des outils permettant de mesurer la réduction des émissions de carbone, aligner la qualité des KPIs ESG sur celle des KPIs financiers, sensibiliser les clients aux bénéfices économiques de l'économie circulaire.

Comment mesurer l'impact de Foxway sur l'Environnement ?

Le plus grand défi pour Nordic est d'aider Foxway à mettre en place les KPIs qui permettent aux clients de mesurer la réduction des émissions de carbone évitées (le Scope 4) qui est encore peu normé et sur lequel l'équipe ESG de Nordic va apporter son expertise.

Avec ces KPIs, Foxway sera en mesure de convaincre de potentiels clients.

« **This is how we help the company: to understand how to disclose, how to measure and use the standards out there and to verify the climate impact that they have. We have to get the clients to understand how they can use [these data] in their own decarbonisation journey and to make sure how Foxway can measure its own impact by doing this** »



STRUCTURE

VISIONS ET VALEURS



APPROCHE ESG

FEUILLE DE ROUTE



PILIER 2

OPTIMISER L'IMPACT ESG DE NOS GÉRANTS

1

GOVERNANCE

**Exiger un engagement éthique
dans la conduite des affaires**

- > Mise en place d'une politique
d'exclusion stricte

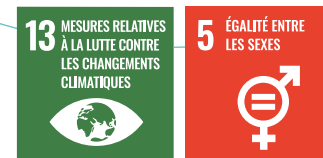


2

ENVIRONNEMENT ET SOCIAL

**Intégrer les critères environnementaux
et sociaux durant :**

- > La phase de pré-investissement
- > La phase de détention



Exiger un engagement éthique dans la conduite des affaires

Dans le cadre de sa politique d'investissement responsable, Amboise Partners a formalisé des engagements stricts en matière d'éthique et de conformité.

Ainsi, avant toute décision d'investir dans un fonds, nous nous assurons que la société de gestion qui gère le fonds se conforme aux standards qu'elle a définis :

**Respect des lois
et réglementations
applicables**

**Adoption d'un référentiel de
normes ESG reconnu au plan
mondial tel que les PRI ou la
réglementation européenne SFDR**

**Application
d'une politique
d'exclusion en ligne
avec la sienne**



Exclusions sectorielles

Exclure tout investissement dans des actifs détenus par des entreprises ayant des activités dans les secteurs :

- de l'armement ;
- du tabac ;
- du charbon thermique ;
- des tests sur des animaux ;
- de l'ingénierie génétique ;
- des jeux d'argent et de la pornographie.

Exclusions géographiques

Refuser de travailler avec des partenaires qui représentent un État :

- non libre (restriction de la liberté de religion et de la presse) ;
- présentant un indice de corruption élevé ;
- appliquant la peine de mort.

Pratiques commerciales

Ne pas engager de relations avec des partenaires ayant des pratiques commerciales controversées (*UN Global Compact Principle*), en lien avec :

- le travail des enfants et le travail forcé (violation des normes internationales du travail) ;
- le non-respect des droits de l'homme ;
- la corruption ;
- l'évasion fiscale ;
- l'absence de protection environnementale.



Intégrer les critères environnementaux et sociaux durant la phase de pré-investissement

Le cœur de la stratégie d'investissement d'Amboise Partners est d'investir en tant qu'actionnaire minoritaire :

- dans des fonds de *Buy-Out* et de *Growth* dans des secteurs en forte croissance (Tech & Telecom, Santé, B2B et B2C digitaux) ;
- de manière occasionnelle en co-investissement aux côtés de ces fonds dans des sociétés cibles qu'elle juge prometteuses.

Le fait d'investir principalement en fonds de fonds limite le pouvoir juridique dont dispose Amboise Partners pour influencer, et contraindre le cas échéant, les sociétés de gestion partenaires sur leurs pratiques ESG.

Une grille d'analyse de la performance ESG

Amboise Partners a produit une grille d'analyse de la performance ESG de ses sociétés de gestion partenaires sur la base des 5 indicateurs ESG qu'elle juge pertinents au regard de son activité.

Cette grille d'analyse, qui concerne 18 sociétés de gestion partenaires à la date de publication de ce rapport, est régulièrement enrichie pour tenir compte de l'entrée de nouveaux gérants dans les portefeuilles des fonds gérés et/ou conseillés par Amboise Partners.

En phase de pré-investissement

Mener les *due diligences* ESG...

Amboise Partners mène des **due diligences ESG spécifiques** en s'appuyant sur les informations fournies par les sociétés de gestion ; elle s'assure notamment qu'elles respectent ses **exigences en matière d'engagement éthique** et de conformité. Même si les secteurs dans lesquels Amboise Partners investit sont peu intenses en capital et donc faiblement émissifs, les **due diligences ESG** sont cruciales pour identifier les **risques potentiels liés aux enjeux environnementaux**. Elles couvrent également les **aspects sociaux** (politiques de rémunération, partage de la valeur, diversité...).

Informers les comités d'investissement

Les conclusions de ces *due diligences* sont systématiquement **intégrées aux mémos présentés aux comités d'investissement** préalablement à toute décision d'investir. Amboise Partners peut, si nécessaire, exiger que les gérants ciblés signent une *side letter* couvrant spécifiquement les thématiques liées à l'ESG (respect des lois et réglementations applicables, politique d'exclusion d'Amboise Partners, adoption d'un référentiel de normes ESG reconnu au plan mondial...).



INDICATEURS DE PERFORMANCE

	Au 30/06/2023
% <i>General Partners</i> signataires des PRI	78%
% <i>General Partners</i> disposant d'une politique d'investissement responsable	89%
% <i>General Partners</i> ayant réalisé un <i>Sustainability Report</i>	67%



Intégrer les critères environnementaux et sociaux durant la phase de détention

En phase de détention

Amboise Partners met en œuvre une approche en *best effort* pour collecter une fois par an les indicateurs de performance ESG des sociétés de gestion partenaires.

Évaluer la performance ESG des investissements sous-jacents

Lorsque les sociétés de gestion partenaires publient un rapport annuel dédié à l'ESG (*Sustainability Report*), ce qui est le cas pour la majorité d'entre elles (cf. page précédente), l'équipe ESG d'Amboise Partners s'appuie sur ce rapport pour effectuer un **suivi des actions menées auprès des investissements sous-jacents** et évaluer leur progrès au fil du temps.

En l'absence de rapport ESG ou si le rapport ne fournit pas suffisamment de données, un questionnaire de suivi annuel ESG leur sera transmis.

Instaurer un dialogue régulier avec les sociétés de gestion partenaires

Ce dialogue constitue donc un pilier clé de la démarche ESG d'Amboise Partners. Si l'une des sociétés de gestion partenaires ne respectait pas les standards ESG définis par Amboise Partners, cette dernière pourrait décider de rompre la collaboration, et donc de ne plus investir dans ses fonds suivants.

Agir en tant qu'investisseur engagé en matière d'ESG

Quand elle en a l'occasion, Amboise Partners promeut et suit les actions ESG via sa présence au *Board of Advisors* des fonds. À ce titre, nous siégeons d'ores et déjà aux comités consultatifs des fonds gérés par Seven2 et des fonds gérés par Apax Partners LLP. Quand ce n'est pas le cas, Amboise Partners met tout en œuvre pour agir en tant qu'investisseur « engagé en matière d'ESG » (engagement auprès des actionnaires majoritaires pour peser davantage dans les discussions ESG, dialogue régulier avec les responsables ESG des sociétés de gestion partenaires).

+ FOCUS ENJEUX CLIMATIQUES

Les secteurs dans lesquels Amboise Partners investit sont peu intenses en capital. Néanmoins, la société prend en compte l'impact environnemental des activités liées au numérique en suivant la consommation d'électricité et les émissions de carbone.

+ FOCUS DIVERSITÉ ET INCLUSION

Amboise Partners s'appuie sur les données disponibles publiquement (*Sustainability Reports*) et/ou dans les reportings ESG spécifiques que nous adressent les gérants pour collecter les indicateurs permettant de mesurer la progression de la diversité au sein des équipes.

INDICATEURS DE PERFORMANCE

	Au 30/06/2023
% <i>General Partners</i> ayant réalisé un bilan carbone ⁽¹⁾	47%
% <i>General Partners</i> (sociétés de gestion) disposant d'une politique/charte Diversité & Inclusion	72%

(1) Base : 17 sociétés de gestion.

Intégrer les critères environnementaux et sociaux **durant la phase de détention**



Amboise Partners s’est engagée à privilégier l’allocation des capitaux dans des fonds Article 8 ou leurs équivalents. Pour être classés Article 8, les fonds doivent s’engager à réaliser des investissements qui présentent des caractéristiques environnementales et/ou sociales et à faire preuve d’une grande transparence, notamment en termes de reportings et de PAI (*Principal Adverse Impact* ou Principales Incidences Négatives).

PLUS DE TRANSPARENCE ET DE PRÉCISIONS SUR LES DONNÉES ESG

Dans le cadre de la réglementation SFDR, les fonds classés Article 8 et Article 9 sont tenus à un reporting périodique annuel portant spécifiquement sur les indicateurs ESG.

Amboise Partners se conforme à cet exercice **pour l’ensemble de ses fonds des gammes Altaroc/Altalife, qui sont tous classés Article 8** (de même que le fonds philanthropique Alpha Diamant VI qui est en cours de levée). Sur la base des indicateurs qu’elle a définis dans les annexes précontractuelles de chacun des fonds, Amboise Partners a choisi de collecter les données au niveau des sociétés de gestion partenaires mais également au niveau des participations sous-jacentes détenues par les fonds et communique ces données dans les reportings périodiques destinés aux investisseurs.

Ce choix démontre la volonté d’Amboise Partners de suivre avec précision l’évolution des indicateurs ESG de son portefeuille et de communiquer ces informations en transparence à ses investisseurs.

Indicateurs sélectionnés par Amboise Partners

Les indicateurs sélectionnés par Amboise Partners pour les reportings périodiques de ses fonds classés Article 8 sont ceux qu’elle considère les plus pertinents en regard des secteurs dans lesquels elle investit :

Émissions de CO ₂ scopes 1 & 2	Consommation d’électricité	Consommation d’eau
Création nette d’emplois	Existence d’une politique de diversité	Pourcentage de femmes dans l’effectif total
Nombre de femmes CEO	Nombre de femmes au COMEX	Nombre de femmes au sein du Conseil d’Administration

INDICATEUR DE PERFORMANCE

	2021*	2022*
% de couverture des données ESG collectées pour les fonds Article 8	71%	52%**

* Concerne uniquement les fonds AG 2021, les autres fonds n’ayant pas encore publié de reporting périodique.

** L’évolution à la baisse de l’indicateur entre 2021 et 2022 s’explique par le fait que certains gérants n’avaient pas encore remonté les données au moment de la publication du reporting périodique.



PILIER 3

CONTRIBUER À RÉSOUDRE DES ENJEUX SOCIÉTAUX

1

Réduire les inégalités en matière de gestion de l'épargne

- > Accès à des investissements de qualité institutionnelle
- > Constitution d'un patrimoine pérenne & Financement des retraites



2

Réduire les inégalités d'accès à l'éducation via la Fondation AlphaOmega

- > Gestion des fonds philanthropiques Alpha Diamant





Réduire les inégalités en matière de gestion de l'épargne

En dépit de sa surperformance ⁽¹⁾ historique, le *Private Equity* (PE) reste encore largement méconnu du grand public (<1 % de l'épargne des Français investie en PE) alors qu'il permet de se construire un patrimoine pérenne et constitue un moyen idéal de financer sa retraite.

MOINS DE BARRIÈRES À L'ENTRÉE DANS LE PE

Classe d'actifs traditionnellement réservée aux investisseurs institutionnels et aux familles fortunées (*family offices*), qui ont la surface financière nécessaire pour investir des montants de plusieurs millions d'euros sans besoin de liquidité immédiate : le montant minimum pour investir dans un fonds classique de *Private Equity* est en général d'au moins 10M€ avec une durée de vie de 10 ans pendant laquelle les souscripteurs ne peuvent pas céder leurs parts.

Si le patrimoine nécessaire pour investir dans les fonds de PE limite leur accessibilité, l'opacité de la classe d'actifs constitue une barrière supplémentaire pour les clients privés : méconnaissance des gérants de fonds, formalités de souscription longues et complexes et appels de fonds différés.

(1) Les performances passées ne préjugent pas des performances futures.

(2) Données au 30/06/2023.

La réponse d'Amboise Partners

Pour encourager les clients privés à investir dans cette classe d'actifs, Maurice Tchenio, avec Amboise Partners, œuvre depuis près de 30 ans à la mise au point de solutions permettant de contourner les freins à l'investissement

<p>1995 Altamir</p> <p>Création d'Altamir, société cotée à Euronext Paris, conseillée par Amboise Partners. Pour le prix d'une action, Altamir donne accès via la bourse à un portefeuille de sociétés principalement gérées via des fonds traditionnellement réservés aux investisseurs institutionnels. Au-delà du ticket d'entrée (l'action Altamir cote environ 25€) qui devient accessible aux clients privés, Altamir lève également l'obstacle de l'illiquidité puisque la Bourse permet aux actionnaires de revendre leurs titres facilement et à tout moment.</p>	<p>2021 ALTAROC</p> <p>En 2021, Amboise Partners a décidé de créer une offre alternative à celle d'Altamir en lançant la gamme de fonds millésimés Altaroc. Avec un ticket d'entrée ramené à 100 000 euros minimum (20 000 euros/an sur 5 ans), les fonds Altaroc ciblent des clients privés désireux d'investir dans des fonds de PE 'premier quartile' au plan mondial, avec une diversification gérants et géographies supérieure à celle d'Altamir.</p>	<p>2023 Altalife</p> <p>En 2023, Amboise Partners franchit une étape supplémentaire clé dans la démocratisation du PE avec Altalife, une gamme de fonds créée sur le modèle d'Altaroc (construction des portefeuilles et sélection des gérants). Ces gammes sont accessibles à partir de quelques centaines d'euros en assurance vie française et dans les plans d'épargne retraite (PER). Elles répondent également à la contrainte d'illiquidité dès lors que les assureurs garantissent le rachat en cash.</p>
<p>Taux de croissance de l'ANR d'Altamir sur 10 ans ⁽²⁾</p> <p>➤ +13,3% par an</p>	<p>2148Mds€ ASSURANCE-VIE et ÉPARGNE RETRAITE</p> <p>Principal vivier de l'épargne des Français</p> <p>Soit 36% de leur épargne totale</p>	



Réduire les inégalités en matière de gestion de l'épargne

PLUS D'ÉDUCATION/FORMATION SUR LA CLASSE D'ACTIFS

La démocratisation du *Private Equity* passe par l'éducation des investisseurs mais également par celle des distributeurs potentiels - CGP et banquiers privés : arrivée en Europe dans les années 1980, la classe d'actifs est en effet encore largement méconnue du grand public. Dans son rapport – *Rendre accessible le Capital Investissement* publié en septembre 2022, France Invest note : « l'accès des particuliers aux produits de capital-investissement reste toutefois freiné par différents facteurs, dont les principaux sont liés à la méconnaissance générale de la classe d'actifs, y compris une incompréhension de la structure d'investissement et des frais, et le caractère illiquide des principaux produits ».

UN ACCES FACILITÉ PAR LA DIGITALISATION

Formation

À travers la forme accessible de son site internet et la publication de nombreuses vidéos pédagogiques, également disponibles sur les réseaux sociaux, Amboise Partners joue un rôle significatif dans la vulgarisation du *Private Equity* auprès d'un public très large. Initialement disponibles en version française, ces outils vont progressivement être traduits pour être diffusés dans d'autres pays européens.

Souscription

L'investissement dans des fonds de *Private Equity* institutionnels nécessite de réaliser au préalable un certain nombre de formalités administratives longues et complexes, qui constituent un frein pour les clients privés ; ce frein est d'autant plus fort que les bulletins de souscription sont rédigés en anglais juridique, dans un style que maîtrisent seulement les gros fonds de pension américains.

← **Pour la souscription aux fonds de la gamme Altaroc**, Amboise Partners met à la disposition de ses clients une plateforme très conviviale, sur laquelle les souscriptions se font **en moins de 10 minutes grâce à un parcours particulièrement intuitif et 100 % digital**, y compris pour la remise des pièces justificatives, la validation de conformité et la signature électronique du bulletin de souscription.

Des formations plus spécifiques pour les partenaires distributeurs

Conscient que les intermédiaires (CGP, family officers, banquiers privés...) ont un rôle essentiel à jouer dans la distribution de produits de *Private Equity* auprès des investisseurs non professionnels, nous leur proposons également des outils spécifiques d'éducation à la classe d'actifs, dont principalement :

Des E-books/guides sur le *Private Equity* :

- Régulièrement revus et enrichis par les experts d'Amboise Partners.
- Ils aident les partenaires distributeurs à comprendre la classe d'actifs et à en faire la promotion auprès de leurs clients.

Une base de connaissances disponible en ligne

Qui agrège les réponses aux questions posées les plus fréquemment.

Des webinars dédiés au *Private Equity* vont être organisés à partir de l'année 2024.

INDICATEUR DE PERFORMANCE

	2022/2023
Nombre de demandes traitées par le service client	87%

* Sur les 12 derniers mois jusqu'en novembre 2023.

Réduire les inégalités d'accès à l'éducation



Parce qu'un pays qui réussit est un pays où chaque jeune peut réussir. »

C'est en partant de ce constat que Maurice Tchenio a créé la Fondation AlphaOmega en 2010.



OBJECTIF PRINCIPAL

Promouvoir la réussite éducative des jeunes Français issus de milieux défavorisés

Réduire les inégalités d'accès à l'éducation

La Fondation AlphaOmega : relancer l'ascenseur social

STRUCTURE

VISIONS ET VALEURS

APPROCHE ESG

FEUILLE DE ROUTE



Nous naissons déterminés et nous avons une petite chance de devenir libres.»

PIERRE BOURDIEU

Près de 2 millions d'élèves français d'origine modeste en difficulté scolaire

En France, il faut près de 180 ans, soit 6 générations, pour qu'une famille pauvre parvienne à se hisser dans la classe moyenne. Le pays des droits de l'homme est l'un des pays de l'OCDE dans lequel le capital linguistique, social et culturel dont on hérite à la naissance détermine le plus lourdement l'avenir. Aujourd'hui, près de 2 millions d'élèves français d'origine modeste sont en difficulté scolaire et 1,5 million de jeunes de 15 à 29 ans ne sont ni à l'école ni au travail.

Agir au côté des enseignants

L'école n'est pas le seul acteur dans ce combat, le vivier associatif a un impact qui ne peut être négligé. Les associations de terrain agissent aux côtés des enseignants pour favoriser la réussite des élèves les plus vulnérables, de la petite enfance jusqu'à l'insertion professionnelle.

<p>1,640 million de jeunes accompagnés (dont 1,2 en remédiation)</p> <p>✓</p> <p>Soit 10 % de la cible des associations soutenues*</p>	<p>7 associations soutenues</p> <p>✓</p> <p>12 personnes dédiées à la Fondation</p>
<p>Objectif 2027</p>	<p>Atteindre 50 % de leur cible en moyenne*</p>

* Hors remédiation.



La Fondation est convaincue qu'en s'appuyant sur ces acteurs très agiles et expérimentés, le problème de l'échec scolaire pourra être résolu, à condition de massifier leur action pour accompagner un maximum de jeunes.

Pour lutter contre le décrochage scolaire, la Fondation a découpé le parcours d'un élève en étapes clés, de la maternelle jusqu'aux études supérieures. À ces différentes étapes, elle a identifié des moments charnières de risque de décrochage.

C'est à chacun de ces moments charnières qu'interviennent les sept associations référentes qui ont été sélectionnées par la Fondation pour leur leadership en matière d'éducation et d'emploi des jeunes défavorisés en France.

Ces associations réussissent à réduire ces risques de décrochage avec leur propre méthodologie et des solutions innovantes qu'elles déploient dans de nombreux territoires grâce à une exceptionnelle capacité de mobilisation et d'engagement.

7 associations sélectionnées



Réduire les inégalités d'accès à l'éducation

La Fondation AlphaOmega : accélérer la croissance des associations en appliquant les méthodes éprouvées du *Private Equity*

Après avoir lancé le *Private Equity* en France dans les années 1970, Maurice Tchenio décide d'importer la *Venture Philanthropy* avec pour objectif de mettre son savoir-faire en structuration et en croissance des organisations au service du secteur caritatif.

La *Venture Philanthropy*

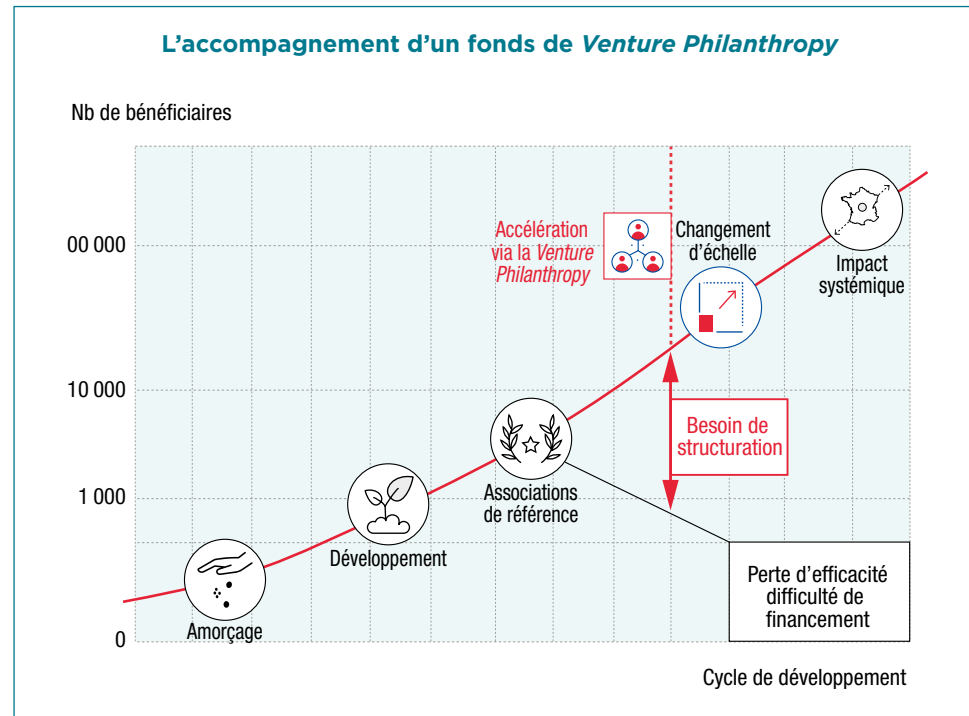
Appliquant les méthodes d'accompagnement du *Private Equity* au monde caritatif, la *Venture Philanthropy* consiste à sélectionner les meilleurs acteurs sociaux et à les soutenir dans la durée en leur apportant le financement et l'accompagnement en compétences indispensables pour changer d'échelle et relancer l'ascenseur social.

80M€
Fonds engagés

En complément de ses équipes internes, la Fondation agit en partenariat avec les investisseurs et mécènes de compétences les plus réputés.

Mobiliser les leaders de la finance autour d'une même conviction

La Fondation rassemble ainsi autour d'elle les leaders de la finance et du business qui partagent sa conviction : en structurant les leaders sociaux comme on structure les entreprises à fort potentiel, on leur permettra d'accélérer leur croissance et d'avoir un impact sociétal durable.



Accompagnement de la Fondation Fondation AlphaOmega

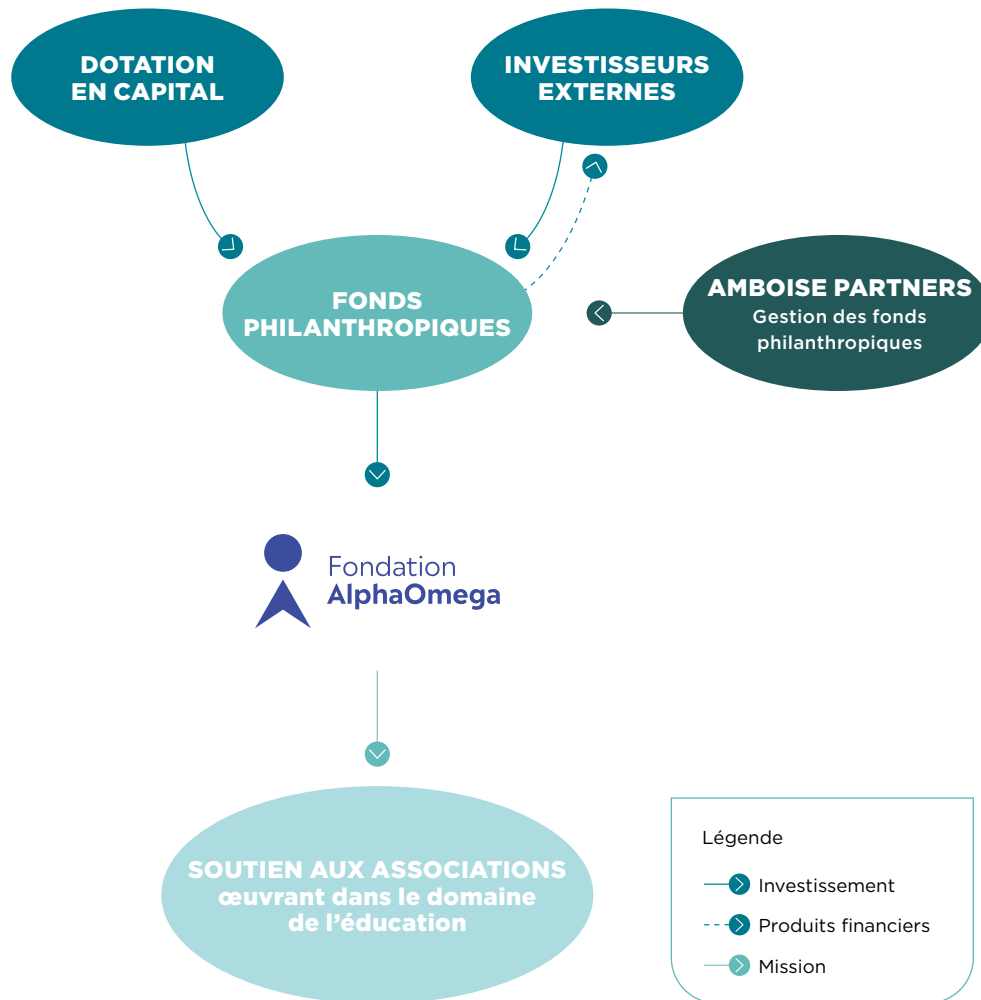
Maximiser l'efficacité sociale

Développer la pérennité financière

Favoriser la croissance des associations/fonds

Réduire les inégalités d'accès à l'éducation

Le fonctionnement des fonds philanthropiques Alpha Diamant



Qu'est-ce qu'un fonds philanthropique ?

Un fonds philanthropique est une structure financière établie dans le but de collecter, gérer et distribuer des ressources financières en faveur d'organisations caritatives, d'initiatives sociales ou de causes philanthropiques. Les investisseurs couplent **rendement et impact social**.

Le fonctionnement des fonds Alpha Diamant

Les fonds Alpha Diamant lèvent des capitaux auprès d'investisseurs externes (*Family Offices*, investisseurs institutionnels et fondations). Ces capitaux, ainsi que la dotation en capital de la Fondation, sont **investis à 100 % dans des co-investissements** gérés par des sociétés de gestion de *Private Equity* de premier plan.

Les rendements des trois fonds philanthropiques Alpha Diamant déjà levés permettent à la Fondation AlphaOmega de financer ses activités. Un quatrième fonds est en cours de levée pour un montant cible de 75M€.

En investissant les capitaux levés dans la classe d'actifs du *Private Equity*, une des plus performantes sur la durée*, et en abandonnant une partie des plus-values au bénéfice de la Fondation, les investisseurs des fonds Alpha Diamant conjuguent rendement et impact social, et ce grâce à l'engagement des équipes d'Amboise Partners.

En effet, les équipes d'Amboise Partners effectuent à titre gracieux le sourcing d'opportunités, les analyses et le suivi des co-investissements effectués par les fonds Alpha Diamant.

* Les performances passées ne préjugent pas des performances futures.

L'EXPERTISE DE LA SOCIÉTÉ AU GESTION AU SERVICE DE LA VENTURE PHILANTHROPY : L'EXEMPLE



STRUCTURE

VISIONS ET
VALEURS



APPROCHE
ESG

FEUILLE
DE ROUTE



Créée par Maurice Tchenio en 2010 la Fondation AlphaOmega lutte contre les risques de décrochage scolaire des jeunes Français issus de milieux défavorisés et promeut la réussite éducative.

Les biographies de Elisabeth Elkrief et Eric Sabia

Elisabeth Elkrief est la Directrice Générale de la Fondation depuis 2017. Ingénieur de formation, titulaire d'un DEA en physique théorique et d'un Master Européen de Management de l'Environnement, elle a effectué la majeure partie de sa carrière dans la finance chez Goldman Sachs et Rothschild & Co. Elle est par ailleurs passionnée de psychologie.

Eric Sabia est Directeur Financier d'Amboise Partners. Diplômé de l'École supérieure de commerce de Montpellier et détenteur d'un Bachelor of Arts in Management in Business Administration (BA in MBA) de l'Université de Reading au Royaume-Uni, Éric Sabia a débuté sa carrière en 2003 chez PwC au Luxembourg puis à Paris au sein du département Financial Services. Après dix ans passés chez Fondinvest Capital, fonds de fonds institutionnel, où il a occupé le poste de directeur financier, il a rejoint Amboise Partners en 2016.



▼
▼
▼
▼
▼

Quelle est la mission de la Fondation AlphaOmega ?

- Favoriser la réussite éducative des jeunes Français de milieux défavorisés, en intervenant aux moments charnières où le risque de décrochage scolaire est le plus important.
- 6 associations accompagnées en prévention.
- 1 association en remédiation.

[Voir la vidéo](#)
Durée : 1'27

Qu'est-ce que la *Venture Philanthropy* ?

Utilisation des méthodes du *Private Equity* pour massifier l'action des associations :

- Accompagnement financier.
- Accompagner en compétences, que ce soit par les équipes de la Fondation ou par des cabinets externes qui interviennent pro bono auprès des associations.

[Voir la vidéo](#)
Durée : 0'48

Quel est le lien entre la Fondation et Amboise Partners ?

Gestion des gammes de fonds philanthropiques Alpha Diamant, réalisée à titre gracieux par les équipes d'Amboise Partners.

[Voir la vidéo](#)
Durée : 1'08

Quelle est la particularité d'un fonds de *Venture Philanthropy* ?

Fonctionnement sur un principe similaire à un fonds de *Private Equity* traditionnel mais avec une partie des plus-values reversées aux associations.

[Voir la vidéo](#)
Durée : 0'34

Quelles sont les perspectives de la Fondation AlphaOmega à moyen et long terme ?

- Objectif : éradiquer l'échec scolaire.
- Massifier l'action pour amener l'accompagnement de la Fondation à 50 % de la cible identifiée contre 10 % aujourd'hui.

[Voir la vidéo](#)
Durée : 1,02

[Voir la vidéo](#)
L'interview d'Elisabeth Elkrief et Eric Sabia en intégralité - Durée : 5'11



NOTRE
DÉMARCHE
ESG

EN INTERNE



ASSURER UN ENGAGEMENT ÉTHIQUE DANS LA CONDUITE DES AFFAIRES



STRUCTURE

VISIONS ET VALEURS



APPROCHE ESG

FEUILLE DE ROUTE

L'éthique et la conformité sont des éléments clés dans les relations qu'Amboise Partners entretient tant avec ses partenaires qu'avec ses clients. Il est donc important que ses collaborateurs soient formés sur ces sujets et soient sensibilisés aux thématiques de sa politique d'exclusion.

+ PLUS DE SENSIBILISATION AUX SUJETS ÉTHIQUES

Les collaborateurs d'Amboise Partners suivent régulièrement des formations de sensibilisation à des thèmes tels que le blanchiment d'argent, les fraudes ou bien encore les risques en matière de cybersécurité.



+ DES AUDITS RÉGULIERS SUIVIS DE PLANS D'ACTION

Pour mémoire le modèle de distribution d'Amboise Partners est un modèle B2B2C : la société s'appuie sur ses partenaires distributeurs – Conseils en gestion de patrimoine et banques privées – pour commercialiser ses gammes de fonds auprès des clients finaux.

Toutes les souscriptions aux fonds Altaroc sont réalisées via une plateforme 100 % digitale sur laquelle Amboise Partners réalise l'ensemble des *due diligences*, que ce soit sur ses partenaires distributeurs ou sur ses clients finaux.

Des audits ponctuels sont réalisés afin de s'assurer notamment que les distributeurs respectent leurs obligations en matière de lutte anti-blanchiment.

INDICATEUR DE PERFORMANCE

	2021	2022
% de collaborateurs formés sur les sujets éthiques*	100%	100%

* Au niveau d'Amboise Partners.

En 2023, Amboise Partners a fait réaliser par un cabinet externe un audit du processus de souscription de ses clients pour s'assurer que son processus de souscription soit aux meilleurs standards de la place. Les points d'amélioration proposés ont fait l'objet d'un plan d'action qui a été mis en place immédiatement.



CONTRIBUER À RÉDUIRE LES INÉGALITÉS DANS L'EMPLOI

(recrutement, promotions et rémunérations)



STRUCTURE

VISIONS ET
VALEURS



APPROCHE
ESG

FEUILLE
DE ROUTE

Amboise Partners affirme son engagement à contribuer activement à la réduction des inégalités dans le monde du travail. Convaincue que le mérite et la compétence doivent être les critères déterminants à chaque étape de la carrière professionnelle de ses collaborateurs, Amboise Partners a pour objectif de leur offrir des opportunités égales en termes de recrutement, de promotion et de rémunérations.

PLUS DE DIVERSITÉ ET D'INCLUSION

La charte sur la diversité de France Invest, signée par Amboise Partners depuis 2020, établit un objectif clair : **25 % de femmes occupant des postes seniors à horizon 2030** et 30 % à horizon 2035.

Le lancement de la gamme de fonds Altaroc en 2021 et les objectifs ambitieux que s'est fixés Amboise Partners pour son développement ont eu pour conséquence une forte croissance de ses effectifs depuis 2021 :

- +15 ETP sur l'année 2022,
- +9 ETP à fin septembre 2023,
- 5 femmes (33 %) parmi les nouvelles recrues en 2022,
- 3 femmes (33 %) parmi les nouvelles recrues en 2023.



Adhésion à la charte
de la diversité



Objectif 2025
25 %
des postes seniors
occupés par des femmes

PLUS DE PARTAGE DE LA VALEUR

Amboise Partners a adopté une approche basée sur le partage de la valeur pour assurer l'équité parmi ses collaborateurs. En instaurant en 2023 un mécanisme de partage du *carried interest* pour tous ses collaborateurs, Amboise Partners leur permet d'être associés aux plus-values réalisées sur les cessions des co-investissements, ce qui permet de garantir une distribution plus équitable des profits.

Ce mécanisme de partage permet également de garantir un alignement optimal des intérêts entre les investisseurs, les partenaires et les collaborateurs de la société de gestion.

INDICATEURS DE PERFORMANCE

	2021	2022	09/2023
Nombre d'ETP*	8	23	32
% de femmes en ETP	25%	30%	31%

* Au niveau d'Amboise Partners.



LIMITER L'IMPACT ENVIRONNEMENTAL DE NOS ACTIVITÉS



STRUCTURE

VISIONS ET VALEURS



APPROCHE ESG

FEUILLE DE ROUTE

Notre engagement global en faveur de la durabilité se traduit également par la réduction de notre empreinte environnementale.

Bien que l'empreinte carbone directe d'Amboise Partners soit relativement faible, notre société de gestion considère que son engagement global en faveur de la durabilité inclut la réduction de son propre impact environnemental.

Amboise Partners souhaite non seulement optimiser l'utilisation des ressources mais aussi renforcer la confiance de ses parties prenantes dans sa détermination à adresser les défis environnementaux.

UNE APPROCHE EN 3 ÉTAPES POUR LIMITER NOTRE IMPACT ENVIRONNEMENTAL



MESURER

Amboise Partners s'engage à réaliser en 2024 un **Bilan Carbone couvrant les scopes 1, 2 et 3**.

Ce Bilan Carbone permettra d'évaluer l'ensemble des postes d'émission de la société, tels que les trajets domicile-travail des collaborateurs, pour identifier les principaux leviers de réduction d'émissions de gaz à effet de serre.

En présentant le résultat de cette évaluation à ses collaborateurs, Amboise Partners a pour objectif de les sensibiliser aux enjeux environnementaux.



RÉDUIRE

Amboise Partners s'engage à mettre en œuvre un plan d'action comprenant des mesures concrètes pour minimiser ses émissions sur la base des postes identifiés par le bilan carbone.

Des initiatives ont d'ores et déjà été lancées pour concrétiser cet engagement. Par exemple, Amboise Partners a fait le choix d'installer ses bureaux dans un immeuble HQE (Haute Qualité Environnementale), qui répond à des critères stricts en matière d'efficacité énergétique et de respect de l'environnement.

Une formation Fresque du Climat sera organisée en 2024 pour l'ensemble des collaborateurs.



FORMER ET PILOTER

Amboise Partners s'engage à suivre dans le temps la réduction de ses émissions de carbone.

L'évaluation régulière de ces avancées permettra d'ajuster et d'affiner les stratégies adoptées.

INDICATEUR DE PERFORMANCE

% de collaborateurs sensibilisés aux enjeux environnementaux*	2023
	0%

* Au niveau de la société.



LA FEUILLE DE ROUTE ET LES PRIORITÉS ESG

D'AMBOISE PARTNERS



FEUILLE DE ROUTE ESG D'AMBOISE PARTNERS

EN 2023



Premier reporting périodique
Fonds Article 8 (AG 2021)



Premier reporting PRI



Premier *Sustainability Report*



Réalisation d'une *due diligence* ESG
pour chaque nouveau fonds,
incluse dans le mémo d'investissement
(avec identification des risques potentiels)



**Sociétés de gestion
partenaires**



Dialogue annuel
Établissement d'un dialogue annuel
sur les pratiques ESG
avec chacune de nos sociétés
de gestion partenaires
du millésime AG 2021



Grille d'analyse de la performance ESG
des sociétés de gestion partenaires



STRUCTURE

VISIONS ET
VALEURS

APPROCHE
ESG

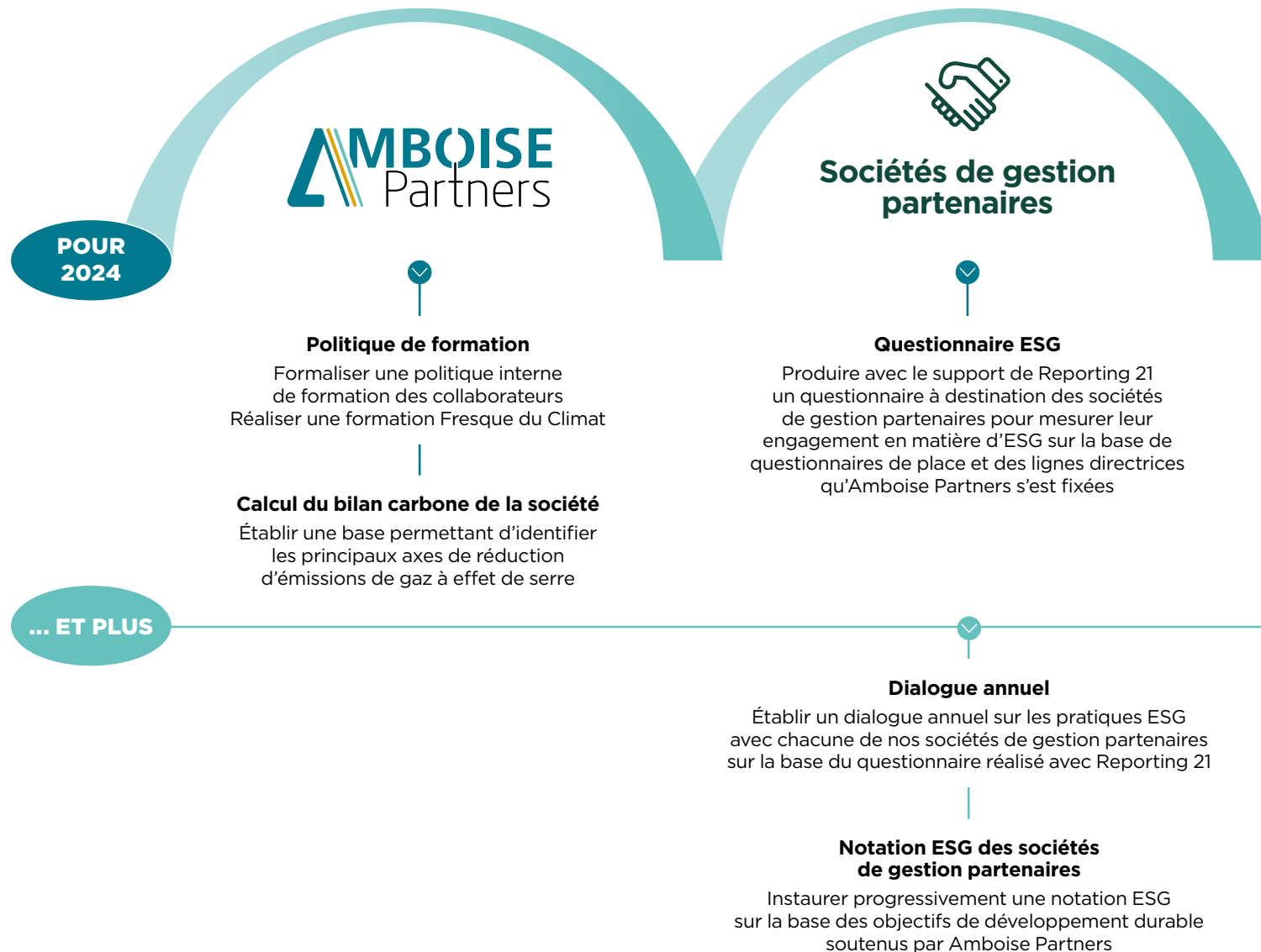


**FEUILLE
DE ROUTE**



LES PERSPECTIVES ET PRIORITÉS ESG

D'AMBOISE PARTNERS



STRUCTURE

VISIONS ET VALEURS

APPROCHE ESG



FEUILLE DE ROUTE





NOS ENGAGEMENTS ESG EN UN CLIN D'ŒIL

STRUCTURE

VISIONS ET
VALEURS

APPROCHE
ESG

FEUILLE
DE ROUTE

PILIER 1



PARTICIPER
à la croissance
pérenne
de l'économie



1

Flécher l'épargne des clients privés
vers l'économie réelle via l'investissement
en *Private Equity*

2

Sélectionner les gérants les plus qualifiés
pour créer de la valeur au sein des entreprises



PILIER 2



OPTIMISER
l'impact ESG
de nos gérants



1

Exiger une éthique absolue
dans la conduite des affaires

2

Intégrer les critères environnementaux
Faire progresser la diversité et l'inclusion



PILIER 3



CONTRIBUER
à résoudre
des enjeux
sociétaux



1

Réduire les inégalités
dans la gestion de l'épargne

2

Réduire les inégalités d'accès à l'éducation
via la Fondation AlphaOmega





DISCLAIMER

Ce rapport (ainsi que les commentaires verbaux ou écrits de toute personne le présentant) a été préparé par Amboise Partners SA («Amboise Partners»). Amboise Partners est une société de gestion de portefeuille (SGP) agréée par l'AMF sous le numéro GP97022.

Ce rapport vous est fourni uniquement à des fins d'information. En aucun cas, il ne peut être interprété comme une sollicitation d'achat ou de vente de titres, ni comme une invitation à participer à une stratégie d'investissement, à un produit d'investissement ni comme une recommandation concernant un investissement, une stratégie ou un produit. Ce rapport, ou toute partie de celui-ci, ne doit en aucun cas servir de base à, ni être invoqué dans le cadre de, quelque contrat ou engagement que ce soit. Toutes les informations contenues ici sont présentées au 30 septembre 2023, sauf indication contraire spécifique.

Les chiffres figurant dans ce rapport ne sont pas audités. Amboise Partners ne garantit pas que les objectifs environnementaux, sociaux ou de gouvernance (« ESG ») cités seront atteints. Ce rapport n'a pas été vérifié de manière indépendante, et aucune déclaration ou garantie, expresse ou implicite, n'est faite et aucune confiance ne devrait être accordée à l'équité, l'exactitude, l'exhaustivité ou la justesse des informations ou opinions contenues dans ce rapport. Les affirmations et/ou déclarations ici présentes, sans citations spécifiques de sources tierces ou publiées, représentent uniquement les vues, opinions et/ou croyances de Amboise Partners basées sur son expérience, ses données exclusives et son analyse interne. Les informations présentées ici ne prétendent pas être complètes, et aucune obligation de mettre à

jour ou de réviser de telles informations n'est assumée. La remise de ce rapport ne créera en aucun cas l'implication que les informations ici présentes ont été mises à jour, complétées ou corrigées à un moment postérieur à septembre 2023 ou, le cas échéant, à la date à laquelle de telles informations sont indiquées.

Toutes les hypothèses, évaluations, croyances, cibles visées, déclarations ou autres concernant des événements futurs, des conditions ou des attentes futures du marché, des opportunités d'investissement, des conditions du marché ou des commentaires prospectifs contenus dans le présent document :

- (i) Ne constituent que des points de vue, des perspectives, des estimations ou des intentions,
- (ii) Sont basés sur les attentes, les intentions ou les convictions d'Amboise Partners,
- (iii) Sont susceptibles d'être modifiés en raison de divers facteurs, y compris les conditions de marché fluctuantes et les facteurs économiques,
- (iv) Et impliquent des risques et des incertitudes inhérents, à la fois généraux et spécifiques, et dont beaucoup ne peuvent être prédits ou quantifiés et sont indépendants de la volonté d'Amboise Partners.

Les énoncés peuvent être identifiés par l'utilisation de termes prospectifs tels que « peut », « sera », « devrait », « s'attend à », « anticipe », « cible », « projette », « estime », « a l'intention de », « continue » ou « croit » ou la forme négative de ceux-ci ou d'autres variantes de ceux-ci ou une terminologie comparable. Les éléments probants futurs et les résultats réels (y compris la composition réelle et les caractéristiques d'investissement des portefeuilles des stratégies des fonds gérés/conseillés par Amboise Partners)

pourraient différer sensiblement de ceux qui sont énoncés dans les présentes déclarations, envisagés par ceux-ci ou sous-jacents.

Les performances passées ne préjugent pas des performances futures. Les fonds de capital-investissement et les stratégies d'investissement sont destinés uniquement aux investisseurs qualifiés. Ils sont généralement spéculatifs, offrent une liquidité limitée, comportent un degré élevé de risque, y compris la perte de capital, et peuvent recourir à l'utilisation de l'effet de levier, de ventes à découvert et de produits dérivés.

Ce rapport inclut des déclarations prospectives. Les déclarations prospectives sont intrinsèquement incertaines, et des facteurs changeants, tels que ceux affectant les marchés en général, ou ceux affectant des industries ou émetteurs particuliers, peuvent entraîner des événements ou des résultats différents de ceux discutés.

Par conséquent, il ne faut pas accorder une confiance excessive à de telles déclarations ou aux conclusions qui en sont tirées, qui en aucun cas ne doivent être interprétées comme une garantie de performances, de résultats ou de mesures à prendre dans le futur. Amboise Partners décline expressément toute obligation ou engagement de mettre à jour ou de réviser de telles déclarations prospectives.

Tout le contenu inclus dans ce rapport, tel que les graphiques, logos, articles et autres matériaux, est la propriété d'Amboise Partners ou d'autres personnes mentionnées ici et est protégé par le droit d'auteur et d'autres lois. Toutes les marques commerciales et logos affichés dans ce rapport sont la propriété de leurs propriétaires respectifs, qui peuvent être affiliés ou non à notre organisation.

Document conçu et rédigé par la Direction Reporting & ESG Amboise Partners.
Contacts : Claire Peyssard et Lyna Saadane.

Création et réalisation : SEITOSEI.

Crédit photos : Getty Images ; 10'000 Hours - Ariel Skelley, istock photo ; Andreswd - Cokada
- Filadendron - Jacoblund - JLco - Julia Amaral - Michaeljung - Monkeybusinessimages -
MStudiolimages - Peopleimages - Pixdeluxe - Praetorianphoto - RichLegg.
Tous droits réservés.

Amboise Partners SA

Siège social : 61 rue des Belles Feuilles
75016 Paris - France
+33 (0)1 86 65 98 20

SA au capital de 1 040 000 euros
RCS Paris B 309044840
SIREN 309044840

*Société de gestion de portefeuille française agréée
par l'Autorité des marchés financiers sous le numéro GP97022.*

